

Sistemi di Gestione della Rintracciabilità dei Prodotti Alimentari

GE.RI.PRO.

CARATTERISTICHE GENERALI

GERIPRO è il kit realizzato appositamente per permettere alle aziende che operano nel settore alimentare di adempiere all'obbligo di legge imposto dalla **NORMATIVA CE 178/2002 COMUNITARIA** entrata in vigore dal 1 gennaio 2005.

Con **GERIPRO** è in grado di seguire la produzione in tutte le sue fasi, tracciando e registrando tutte le informazioni necessarie per ottenere la rintracciabilità del prodotto finito.

TARGET

Aziende che operano nel settore alimentare, dove ogni fase della lavorazione dei prodotti è importante al punto tale da non poter essere rallentata da procedure supplementari di gestione; in quest'ambito, **GERIPRO** si presenta come lo strumento indispensabile per poter riportare sul prodotto finito tutte le informazioni previste dalla NORMATIVA CE senza intralciare la normale operatività dell'azienda.

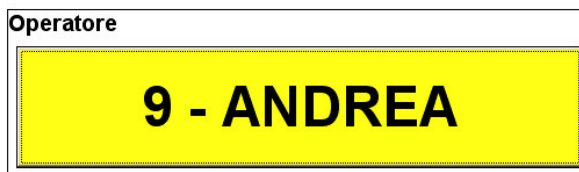
CARATTERISTICHE FUNZIONALI



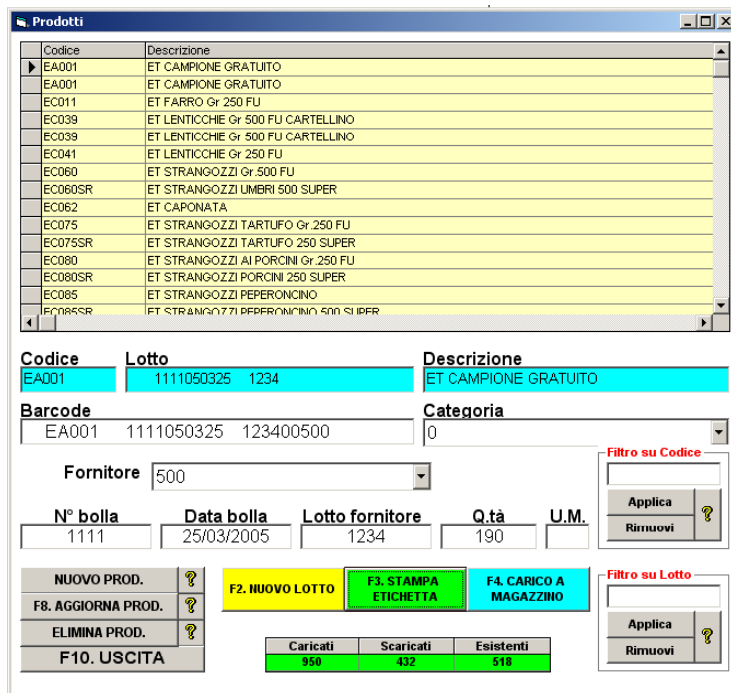
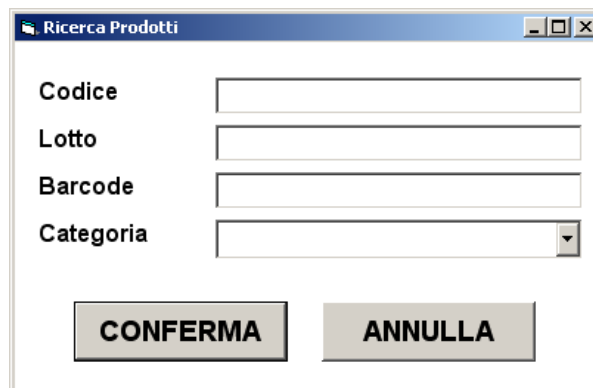
GERIPRO è un kit costituito da :

- Stampante termografica di etichette
- Terminale portatile di registrazione della movimentazione di magazzino
- Software di gestione **GERIPRO**
- Software di gestione della stampante di etichette **LABELWRITER**
- Materiale di consumo (etichette, ribbon stampante)
- Chiavi hardware per l'utilizzo dei software

Con **GERIPRO** ogni operazione effettuata viene automaticamente attribuita a un operatore specifico, selezionato in fase di ingresso nel programma e comunque modificabile di volta in volta premendo semplicemente un bottone.



Entrando in ogni archivio è disponibile una maschera di filtratura, che permette di selezionare il dato o il gruppo di dati sui quali si intende operare.



La prima operazione del processo produttivo che viene svolta con **GERIPRO** consiste nella registrazione delle materie prime in ingresso :

- Creazione del nuovo lotto
- Registrazione di tutte le informazioni della materia prima (numero e data bolla fornitore, lotto di appartenenza, quantità, ...)
- Stampa dell'etichetta da apporre sulla materia prima da stivare in magazzino
- Carico a magazzino con conseguente movimentazione della giacenza

La seconda fase eseguita con **GERIPRO** riguarda il prelievo da magazzino delle materie prime riportate sulla distinta base, necessarie per la produzione del prodotto finito; questa fase viene svolta con il terminale portatile facente parte del kit; con questo strumento vengono registrati i prelievi di magazzino semplicemente leggendo i barcode riportati sulle etichette delle materie prime e specificando la quantità dei singoli prelievi.

Una volta effettuati i prelievi, il terminale viene scaricato dei dati immagazzinati, i quali confluiscono negli archivi di **GERIPRO**, con conseguente movimentazione delle giacenze di magazzino.

DA MOVIMENTARE		MOVIMENTATI				
Lotto	Selezionato	Causale	Q.tà	Barcode	Data	Ora
1	0	SCA	5	ES021AJ 98230050325 000001	24-03-05	13:17
1	0	SCA	5	ES021AJ 98230050325 000001	24-03-05	13:17
1	0	SCA	5	ES021AJ 98230050325 000001	24-03-05	13:17
1	0	SCA	5	ES021AJ 98230050325 000001	24-03-05	13:17
41	0	SCA	54	ES021AJ 98230050325 000001	24-03-05	13:12
41	0	SCA	54	ES021AJ 98230050325 000001	24-03-05	13:12
41	0	SCA	54	ES021AJ 98230050325 000001	24-03-05	13:12
41	0	SCA	54	ES021AJ 98230050325 000001	24-03-05	13:12
78	0	SCA	2	EC039 oweru9050325 000500	24-03-05	13:12
78	0	SCA	74	EC039 oweru9050325 000500	24-03-05	13:03
78	0	SCA	54	EA001 1111050325 123400500	24-03-05	13:12
78	0	SCA	2	EC039 oweru9050325 000500	24-03-05	13:12
78	0	SCA	74	EC039 oweru9050325 000500	24-03-05	13:03
78	0	SCA	2	EC039 oweru9050325 000500	24-03-05	13:12
78	0	SCA	4	ES021AJ 98230050325 000001	24-03-05	13:12
78	0	SCA	54	EA001 1111050325 123400500	24-03-05	13:12
78	0	SCA	54	EA001 1111050325 123400500	24-03-05	13:12
70	0	SCA	74	EC039 oweru9050325 000500	24-03-05	13:03
78	0	SCA	74	EC039 oweru9050325 000500	24-03-05	13:03
78	0	SCA	2	EC039 oweru9050325 000500	24-03-05	13:12

Prodotto Finito		
Codice	Lotto	Descrizione
D105L	1	PESTO ALLA GENOVESE

Codice	Lotto	Descrizione
D105L	1	PESTO ALLA GENOVESE

Categoria	Data scadenza	Q.tà	Pallet
0	31/03/2005	2000	1

Materie Prime prelevate						
DATA	ORA	CAUSALE	LOTTO	CODICE	DESCRIZIONE	N° BOLLA
24/03/2005	13.17.00	SCA	1	ES021AJ	ET PESTO GENOVESEGR180 SOLE MED	98230
24/03/2005	13.17.00	SCA	1	ES021AJ	ET PESTO GENOVESEGR180 SOLE MED	98230
24/03/2005	13.17.00	SCA	1	ES021AJ	ET PESTO GENOVESEGR180 SOLE MED	98230
24/03/2005	13.17.00	SCA	1	ES021AJ	ET PESTO GENOVESEGR180 SOLE MED	98230

La terza fase del processo produttivo seguita da **GERIPRO** riguarda l'etichettatura del prodotto finito.

In questa fase vengono preparate le etichette che verranno apposte sul prodotto finito, riportanti tutte le informazioni previste dalla **NORMATIVA CE**; tutte queste informazioni saranno presenti nel barcode EAN 128 nel rispetto delle norme vigenti.

Quarta e ultima fase del processo produttivo riguarda la preparazione dei bancali per l'uscita del prodotto finito dal magazzino dell'azienda.

In questa fase vengono generate :

- le liste di materiale contenute nei singoli pallet
- le stampe dell'etichette riportanti l' **SSCC**, i codici **EAN 128** dei prodotti e tutte le informazioni (in chiaro) dei prodotti contenuti sui pallet

GERIPRO contiene le seguenti gestioni :

- anagrafiche fornitori
- categorie prodotti
- anagrafiche operatori
- anagrafica azienda
- anagrafiche materie prime
- anagrafiche prodotti finiti
- gestione arrivo materie prime
- gestione prelievo materie prime da magazzino
- gestione prodotti finiti
- gestione preparazione pallet per consegne con tipologie **monoprodotto/monolotto, monoprodotto/plurilotto, pluriprodotto/plurilotto**
- stampe anagrafiche fornitori/materie prime/prodotti finiti/movimenti di carico e scarico materie prime da magazzino, giacenze di magazzino
- interfacciamento con procedure software esterne di gestione contabilità/magazzino per lo scarico delle materie prime da distinta base

PREREQUISITI

GERIPRO è in grado di operare su :

- Software di base :
 - MS Windows 98, ME, NT, XP, 2000, 2003.
- Personal Computer :
 - CPU Pentium 4 o superiore
 - RAM 128Mb o superiore
 - HD : almeno 40Mb disponibili